

VÝKAZ DOSAVADNÍHO A NOVÉHO STAVU ÚDAJŮ KATASTRU NEMOVITOSTÍ

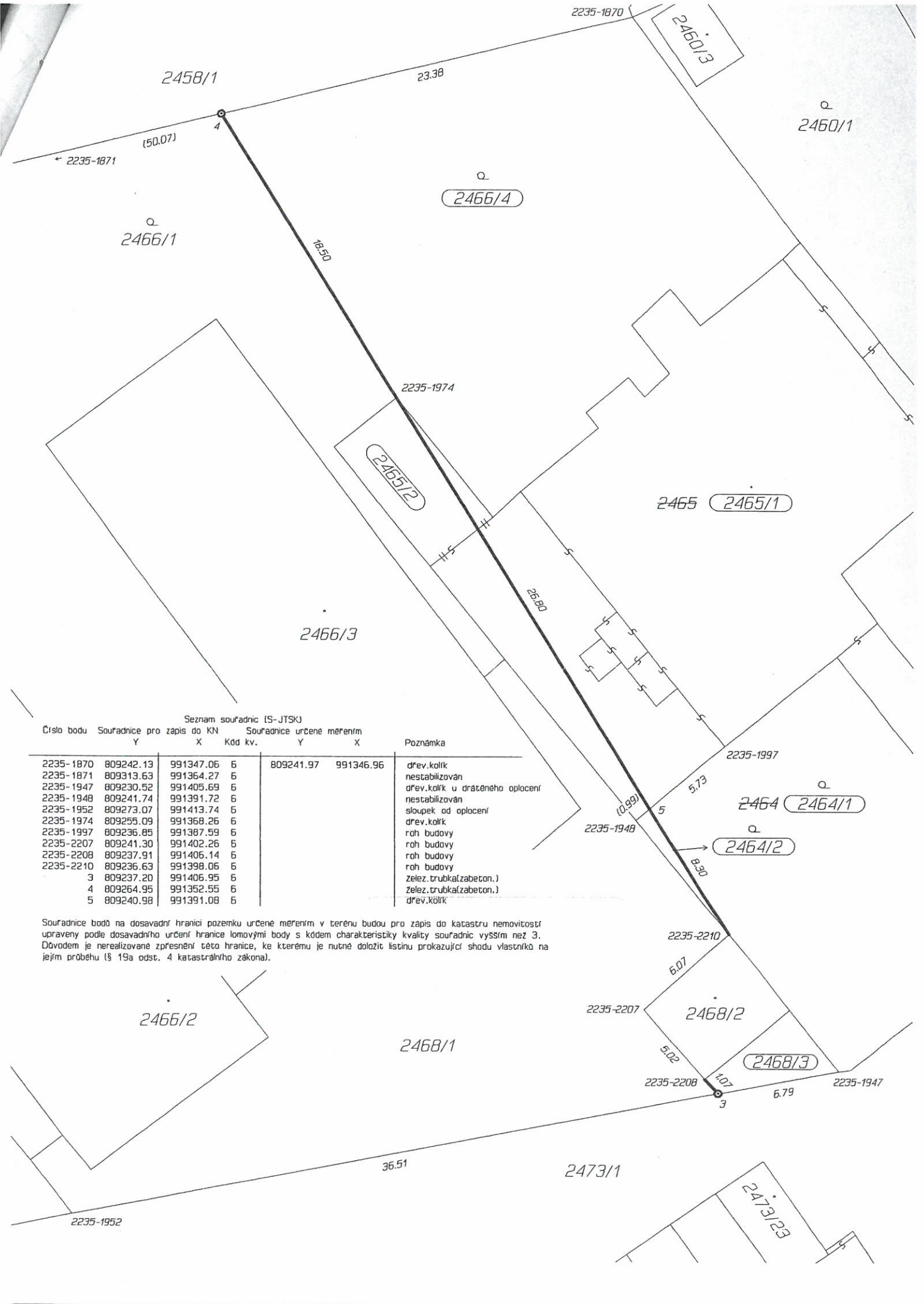
Dosavadní stav			Nový stav										
Označení pozemku parc. číslem	Výměra parcely		Druh pozemku Způsob využití	Označení pozemku parc. číslem	Výměra parcely		Druh pozemku Způsob využití	Typ stavby Způsob využití	Způsob určení výměr	Porovnání se stavem evidence právních vztahů			
	ha	m ²			ha	m ²				Díl přechází z pozemku označeného v katastru nemovitostí	Číslo listu vlastnictví	Výměra dílu	
2464	8	68	zahrada	2464/1	8	64	zahrada	č.p.2767 rod.dům	0	2464	1844	8	64
				2464/2		4	zahrada		0	2464	1844		4
2465	5	50	zast. pl.	2465/1	4	77	zast. pl.		0	2465	1844	4	77
				2465/2		73	ostat. pl. jiná plocha		0	2465	1844		73
2466/1	17	38	zahrada	2466/1	12	64	zahrada		0	2466/1	1844	12	64
				2466/4	4	74	zahrada		0	2466/1	1844	4	74
2468/1	4	34	ostat. pl. manipulační pl.	2468/1	4	18	ostat. pl. manipulační pl.		0	2468/1	1844	4	18
				2468/3		16	ostat. pl. manipulační pl.		0	2468/1	1844		16
	35	90			35	90							

Výkaz údajů o bonitovaných půdně ekologických jednotkách (BPEJ) k parcelám nového stavu

Parcelní číslo podle		Kód BPEJ	Výměra		BPEJ na dílu parcely	Parcelní číslo podle		Kód BPEJ	Výměra		BPEJ na dílu parcely
katastru nemovitostí	zjednodušené evidence		ha	m ²		katastru nemovitostí	zjednodušené evidence		ha	m ²	
2464/1		22213	8	64							
2464/2		22213		4							
2466/1		22213	12	64							
2466/4		22213	4	74							

Dělit nebo scelovat pozemky lze jen na základě územního rozhodnutí, pokud podmínky pro ně nejsou stanoveny jiným rozhodnutím nebo opatřením.

<h2>GEOMETRICKÝ PLÁN</h2> <p>pro rozdělení pozemku</p> <p>Vyhotovil: MESS GEO s.r.o. Hasičská č.n. 111 Most-Vtelně 434 01</p> <p>Číslo plánu: 2606-423/2012</p> <p>Okres: Chomutov</p> <p>Obec: Chomutov</p> <p>Katastrální území: Chomutov II</p> <p>Mapový list: DKM</p> <p>Kód způsobu určení výměr je určen podle §77 odst. 2 vyhlášky č. 26/2007 Sb.</p> <p>Dosavadním vlastníkům pozemků byla poskytnuta možnost seznámit se v terénu s průběhem navrhovaných nových hranic, které byly označeny předepsaným způsobem:</p>	<p>Náležitosti a přesnosti odpovídá právním předpisům.</p>  <p>Geometrický plán ověřil úředně oprávněný zeměměřičský inženýr:</p> <p>Ing. Černý Pavel</p> <p>Dne 29.10.2012 Číslo 565 /2012</p> <p>Úředně oprávněný zeměměřičský inženýr odpovídá za odbornou úroveň geometrického plánu, za dosažení předepsané přesnosti a za správnost a úplnost náležitostí podle právních předpisů.</p>	<p>Katastrální úřad, katastrální pracoviště souhlasí s očíslováním parcel.</p>  <p>Souhlas katastrálního úřadu, katastrálního pracoviště potvrdil:</p> <p>VENDULKA MATULOVÁ</p> <p>Dne 31-10-2012 Číslo 1320-12</p> <p>Jeden výtisk geometrického plánu a předepsané přílohy jsou uloženy u katastrálního úřadu, katastrálního pracoviště.</p>
------------------------------------------------------------------------------------------------------------------------------------------------------------------------------------------------------------------------------------------------------------------------------------------------------------------------------------------------------------------------------------------------------------------------------------------------------------------------------------------------------------------------------------------	----------------------------------------------------------------------------------------------------------------------------------------------------------------------------------------------------------------------------------------------------------------------------------------------------------------------------------------------------------------------------------------------------------------------------------------------------------------------------------------	--------------------------------------------------------------------------------------------------------------------------------------------------------------------------------------------------------------------------------------------------------------------------------------------------------------------------------------------------------------------------------------------------------------------------------------------



Seznam souřadnic (S-JTSK)

Číslo bodu	Souřadnice pro zápis do KN		Kód kv.	Souřadnice určené měřením		Poznámka
	Y	X		Y	X	
2235-1870	809242.13	991347.06	6	809241.97	991346.96	dřev.kolík
2235-1871	809313.63	991364.27	6			nestabilizován
2235-1947	809230.52	991405.69	6			dřev.kolík u drátěného oplacení
2235-1948	809241.74	991391.72	6			nestabilizován
2235-1952	809273.07	991413.74	6			sloupek od oplacení
2235-1974	809255.09	991368.26	6			dřev.kolík
2235-1997	809236.85	991387.59	6			roh budovy
2235-2207	809241.30	991402.26	6			roh budovy
2235-2208	809237.91	991406.14	6			roh budovy
2235-2210	809236.63	991398.06	6			roh budovy
3	809237.20	991406.95	6			zelez.trubka(zabeton.)
4	809264.95	991352.55	6			zelez.trubka(zabeton.)
5	809240.98	991391.08	6			dřev.kolík

Souřadnice bodů na dosavadní hranici pozemku určené měřením v terénu budou pro zápis do katastru nemovitostí upraveny podle dosavadního určení hranice lomovými body s kódem charakteristiky kvality souřadnic vyšším než 3. Důvodem je nerealizované zpřesnění této hranice, ke kterému je nutné doložit listinu prokazující shodu vlastníků na jejím průběhu (§ 19a odst. 4 katastrálního zákona).

Odbor obecní živnostenský úřad, stavební úřad a životní prostředí
Obecný stavební úřad

Střední škola technická, gastronomická a
automobilní Chomutov, příspěvková organizace

Pražská 702/10
430 01 Chomutov 1

SP. ZNAČKA: SZ MMCH/143991/2012
ČJ.: MMCH/144824/2012
VYŘIZUJE: Helena Borovská
TEL.: 474 637 956
E-MAIL: h.borovska@chomutov-mesto.cz

DATUM: 14.12.2012

Sdělení a souhlas

Dne 12.12.2012 podala Střední škola technická, gastronomická a automobilní Chomutov, příspěvková organizace, IČO 18383696, se sídlem Pražská 702/10, 430 01 Chomutov 1 žádost o **souhlas s dělením pozemků parcelních čísel 2464, 2465, 2466/1, 2468/1 v katastrálním území Chomutov II**, dle přiloženého geometrického plánu pro rozdělení pozemku č. 2606-423/2012 ze dne 29.10.2012.

Z pozemků parcelních čísel 2464, 2465, 2466/1, 2468/1 v katastrálním území Chomutov II, podle geometrického plánu č. 2606-423/2012 ze dne 29.10.2012 – odsouhlaseného Katastrálním úřadem v Chomutově dne 31.10.2012 budou **odděleny pozemky parcelních čísel 2464/1, 2464/2, 2465/1, 2465/2, 2466/1, 2466/4, 2468/1, 2468/3**.

Magistrát města Chomutova, Obecný stavební úřad, jako stavební úřad příslušný podle § 13 odst. 1 písm. e) zákona č. 183/2006 Sb., o územním plánování a stavebním řádu (stavební zákon), ve znění pozdějších předpisů, podle § 82 odst. 3 stavebního zákona navrhovatelům sděluje, že pro navržený záměr oddělení pozemku nebude vydávat územní rozhodnutí, neboť postačí opatření – souhlas.

Vzhledem k tomu, že jde o jednoduchou změnu hranic předmětných pozemků, která není v rozporu s cíli a záměry územního plánování, stavební úřad podle shora uvedených ustanovení citovaných právních předpisů

souhlasí

s navrženým dělením uvedených pozemků.

Magistrát města Chomutova
- 28 -



Helena Borovská
Zaměstnanec pro územní a stavební řízení

Příloha

geometrický plán č. 2606-423/2012 ze dne 29.10.2012

Střední škola technická, gastronomická a automobilní Chomutov, příspěvková organizace	
Došlo:	18. 12. 2012
	E. I. H. 3
Č. j.:	STGA-0 3305/2012
Počet listů příloh:	