

## Výpis z KN

### VÝPIS Z KATASTRU NEMOVITOSTÍ

prokazující stav evidovaný k datu 11.08.2011 21:02:46

Okres: CZ0426 Teplice

Obec: 567442 Teplice

Kat.území: 766003 Teplice

List vlastnictví: 5875

V kat. území jsou pozemky vedeny v jedné číselné řadě

A Vlastník, jiný oprávněný	Identifikátor	Podíl
Vlastnické právo		
Ústecký kraj, Velká hradební 3118/48, Ústí nad Labem-centrum, 400 01 Ústí nad Labem 1	70892156	
Hospodaření se svěřeným majetkem kraje		
Obchodní akademie Teplice, Poštovní 3, Teplice, 415 01 Teplice 1	61515621	

### ČÁSTEČNÝ VÝPIS

3 Nemovitosti				
Stavby				
Typ stavby				
Část obce, č. budovy	Způsob využití	Způsob ochrany		Na parcele
<u>Teplice, č.p. 1540</u>	<u>bydlení</u>			3788, LV:10001
31 Jiná práva - Bez zápisu				
3 Omezení vlastnického práva - Bez zápisu				
3 Jiné zápisy - Bez zápisu				
3 Nabývací tituly a jiné podklady zápisu				

#### Listina

- o Rozhodnutí o přechodu nemovitostí do vlast.krajů (zák.č.157/2000 Sb.) Ministerstva školství, mládeže a tělovýchovy -19641/2001 -14 ze dne 26.06.2001. Právní moc ke dni 01.07.2001.

Z-3583/2001-509

Pro: Obchodní akademie Teplice, Poštovní 3, Teplice, 415 01 Teplice 1  
Ústecký kraj, Velká hradební 3118/48, Ústí nad Labem-centrum, 400 01 Ústí nad Labem 1

70892156

- o Zřizovací listina rozpočtové či příspěvkové organizace 51/2001 dodatek č. 17 ze dne 21.04.2010.

Z-5435/2010-509

Pro: Obchodní akademie Teplice, Poštovní 3, Teplice, 415 01 Teplice 1

RČ/IČO: 61515621

3 Vztah bonitovaných půdně ekologických jednotek (BPEJ) k parcelám - Bez zápisu

Nemovitosti jsou v územním obvodu, ve kterém vykonává státní správu katastru nemovitostí ČR: Katastrální úřad pro Ústecký kraj, Katastrální pracoviště Teplice, kód: 509.

Vyhotovil:

Vyhotoveno: 12.08.2011 10:15:52

Ústecký úřad zeměměřický a katastrální - SCD

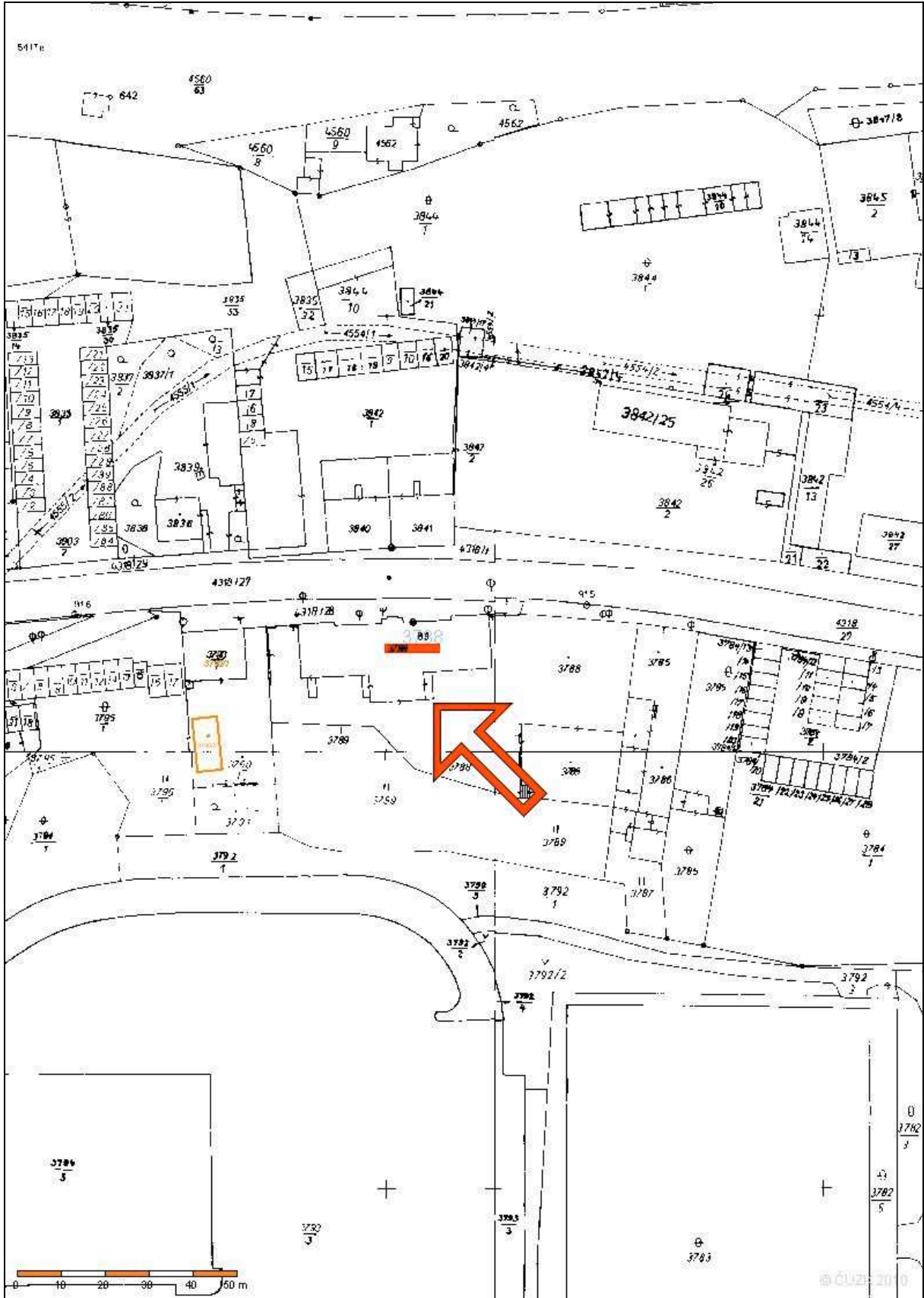
Vyhotoveno dálkovým přístupem

Řízení PÚ: .....

Podpis, razítko:

Nemovitosti jsou v územním obvodu, ve kterém vykonává státní správu katastru nemovitostí ČR  
Katastrální úřad pro Ústecký kraj, Katastrální pracoviště Teplice, kód: 509.

# Snímek mapy ISKN



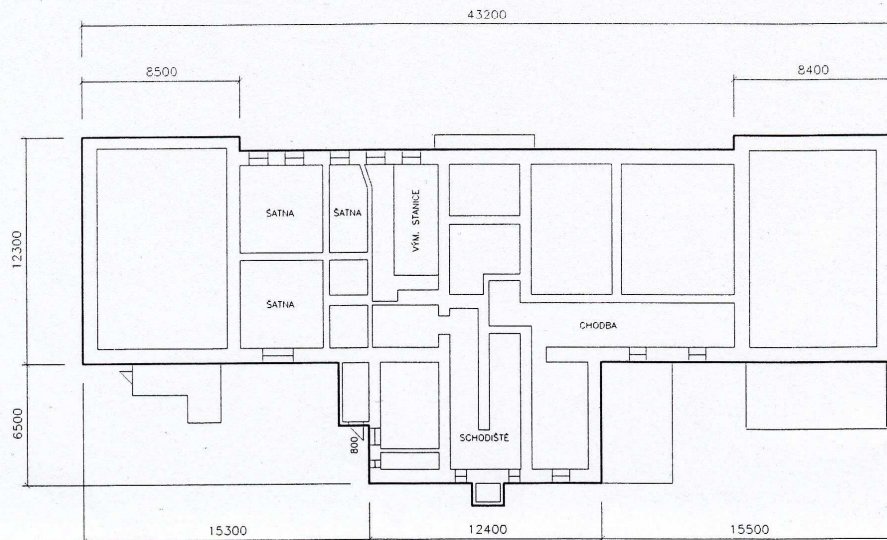
## Schéma nemovitosti - dispozice

### OBCHODNÍ AKADEMIE TEPLICE

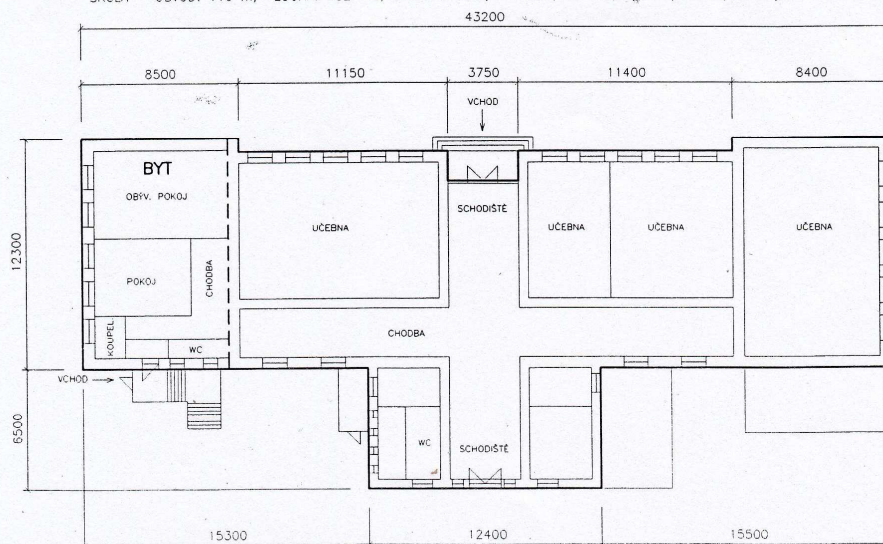
JATEČNÍ 1540 - 1. PP, 1. NP

M1:300

1. PP - OBVOD: 128 m, PLOCHA: 600 m<sup>2</sup>  
OKNA: 1x1500, 5x1000, 4x900, 2x600, 1x400  
DVERE: 1x800



1. NP - OBVOD: 128,7 m, PLOCHA: 586 m<sup>2</sup>  
OKNA: 5x1350, 19x1300, 2x1100, 2x1000, 2x800, 2x600, 4x400  
DVERE: 1x1700, 1x1600, 1x900  
BYT - OBVOD: 41,6 m, PLOCHA: 104,5 m<sup>2</sup>, OKNA: 5x1300, 2x800, DVERE: 1x900  
ŠKOLA - OBVOD: 110 m, PLOCHA: 482 m<sup>2</sup>, OKNA: 5x1350, 14x1300, 2x1100, 2x1000, 2x600, 4x400, DVERE: 1x1700, 1x1600

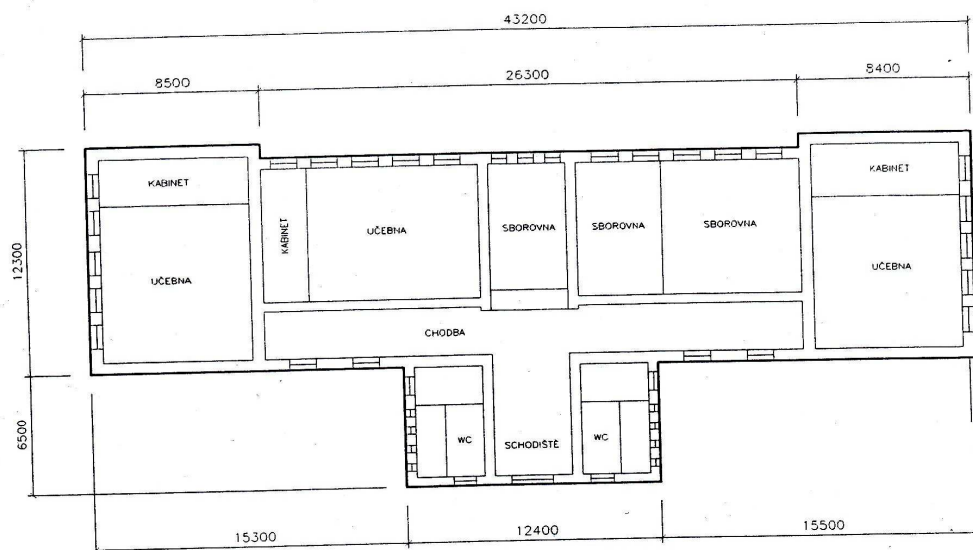


# OBCHODNÍ AKADEMIE TEPLICE

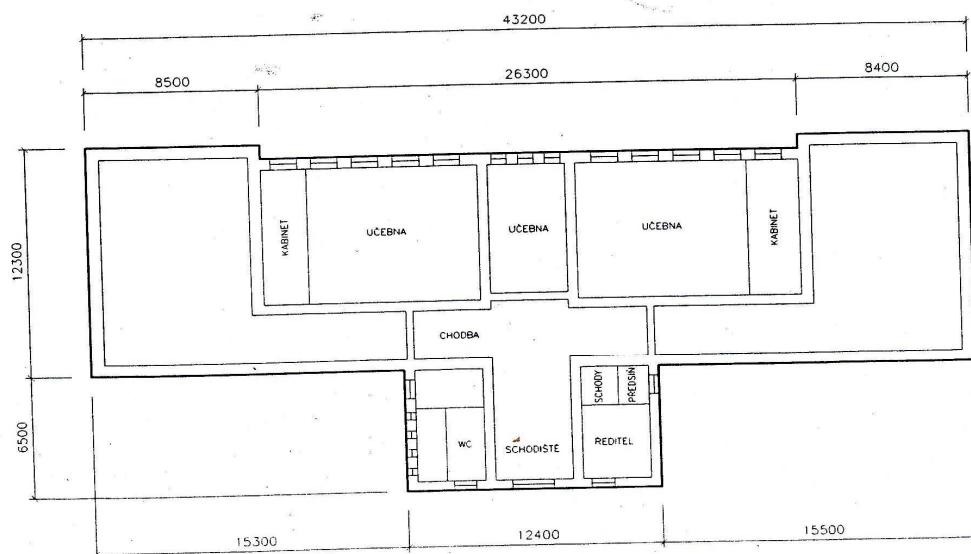
## JATEČNÍ 1540 – 2.NP, 3.NP

M1:300

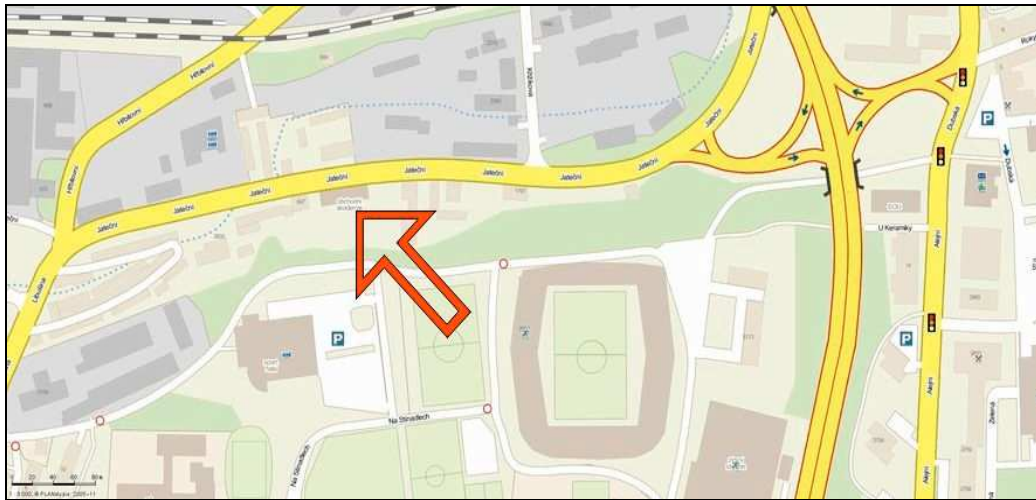
2. NP – OBVOD: 125,5 m, PLOCHA: 592 m<sup>2</sup>  
OKNA: 1x2000, 5x1350, 19x1300, 2x1100, 2x1000, 3x750, 8x400



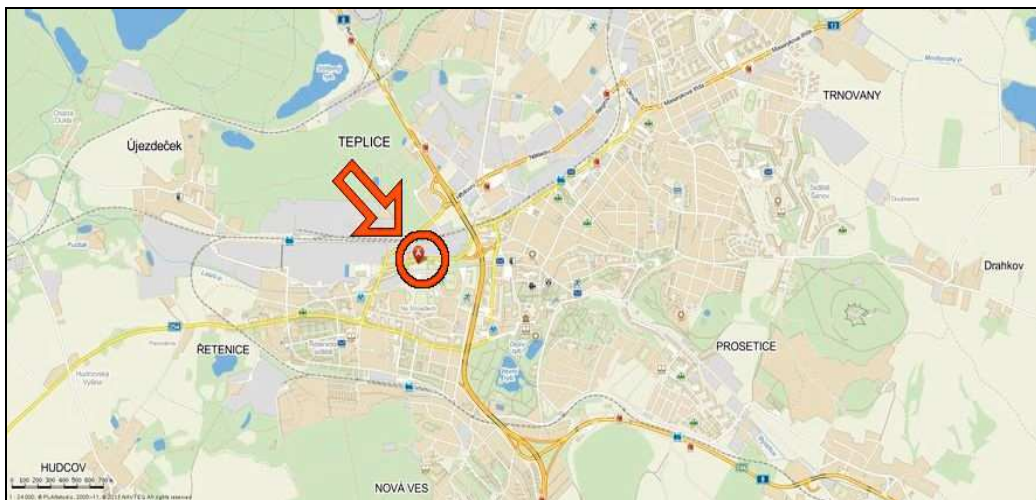
3. NP – OBVOD: 128,7 m, PLOCHA: 586 m<sup>2</sup>  
OKNA: 1x2000, 10x1300, 2x1100, 2x1000, 3x750, 4x400



## Poloha nemovitosti



poloha v ul. Jateční



celková situace ve městě Teplice

## Fotodokumentace – exteriér



pohled z ulice - severozápadní



pohled z ulice – severovýchodní



pohled ze zahrady - jihovýchodní



pohled ze zahrady – východní



pohled jihozápadní



severní pohled - hlavní vstup

## Interiéry – ukázky



učebna ve 3. NP



schodiště



sociální zázemí - předsíň



sociální zázemí - chlapci



učebna ve 2. NP



učebna - opačný pohled



1. PP - výměník



1. NP - vstupní hala